

Zusatzanleitung

Additional instruction



Konsolensatz Rx, 84x/6xx 73x/43x RT2 E, EF, SF

Deutschland **Hinweise**

- Das Kabel darf bei der Montage nicht beschädigt werden.
- Die Zahlen geben immer die Reihenfolge der Montage an!
- Technische Änderungen vorbehalten.

France **Conseil**

- Le câble ne doit pas être endommagé lors de la mise en place du couvercle.
- Les chiffres indiquent toujours l'ordre de montage !
- Sous réserve de modifications.

Great Britain **Safety advice**

- Care should be taken not to damage the cable during installation of the cover!
- The numbers specify the assembly sequence.
- We reserve the right to make any amendment.

Nederland/Belgique **Veiligheid**

- De kabel mag niet beschadigd worden bij montage.
- De getallen geven altijd de volgorde van de montagewerkzaamheden aan!
- Technische veranderingen voorbehouden.

España **Consejo**

- El cable no deberá estar dañado cuando se pone la tapa.
- Los números indican siempre el orden de montaje.
- A reserva de modificaciones.

Portugal **Conselhos**

- O cabo não deve ser danificado aquando da colocação da cobertura.
- Os algarismos indicam sempre a ordem da montagem!
- Sob reserva de modificações.

Polska **Wskazówki**

- Nie wolno uszkodzić kabla przy montażu pokrywy.
- Cyfry podają kolejność montażu!
- Zmiany techniczne zastrzeżone.

Россия/ Україна **Указания**

- Нельзя повредить кабель при установке крышки.
- Цифры на рисунках показывают последовательность их монтажа!
- Производитель оставляет за собой право на внесение изменений.

Eesti **Näpunäited**

- Ei tohi ära rikkuda kaablit, katte monteerimise käigus.
- Numbrid juhise pildidel näitavad paigaldusetaappide järjekorda!
- Tootja jätab endale õiguse tehniliste muudatuste sisseviimiseks.

Latvija **Norādījumi**

- Vāka uzstādīšanas laikā nedrīkst bojāt kabeli.
- Cipari norāda montāžas secību.
- Pielaujamas tehniskas izmaiņas.

Lietuva **Nurodymas**

- Montuojant dangtį negalima pažeisti kablo.
- Skaiciai paveikslėliuose parodo montavimo eiliškumą.
- Galimi techniniai pakeitimai.

Česká republika **Doporučení**

- Kabel se při montáži krytu nesmí poškodit.
- Čísla vždy vyjadřují posloupnost jednotlivých kroků montáže!
- Technické změny vyhrazeny.

Slovenská republika **Pokyny**

- Kábel sa pri montáži krytu nesmie poškodiť.
- Čísla vždy vyjadrujú postupnosť jednotlivých krokov montáže!
- Technické zmeny vyhradené.

Magyar Köztársaság **Utasítások**

- A burkolat szerelésekor az elektromos vezetékek nem szabad megsérülnie.
- A számok mindig a szerelés sorrendjét mutatják.
- Műszaki változtatások jogát fenntartjuk.

Slovenija **Navodila**

- Pri montaji pokrova ne smete poškodovati kabla.
- Številke vedno kažejo vrstni red vgradnje!
- Pridržujemo si pravico do tehničnih sprememb.

Italia **Consigli**

- Il cavo non deve essere danneggiato dal montaggio del coperchio.
- I numeri indicano sempre la sequenza di montaggio!
- Escluse modifiche tecniche.

Hrvatska/Bosna i Hercegovina **Napomene**

- Tijekom montaže poklopca, kabel ne smije biti oštećen.
- Brojevi označavaju redoslijed kod montaže!
- Pridržano pravo tehničkih izmjena.

Romania **Măsuri de siguranță**

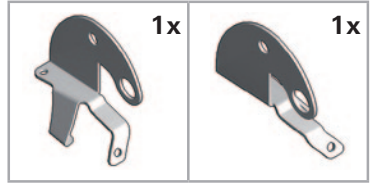
- În timpul asamblării capac, cablul nu trebuie să fie deteriorat.
- Numerale reprezintă întotdeauna ordinea!
- Ne rezervăm dreptul a face schimbări din punct de vedere tehnic.



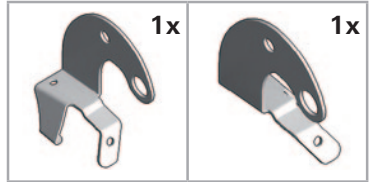
 **Greece**
Συμβουλή

- Προσέξτε μη χαλάσετε το καλώδιο κατά την τοποθέτηση του καπακιού
- Οι αριθμοί αντιστοιχούν πάντα στη σωστή σειρά τοποθέτησης!
- Με την επιφύλαξη τροποποιήσεων.

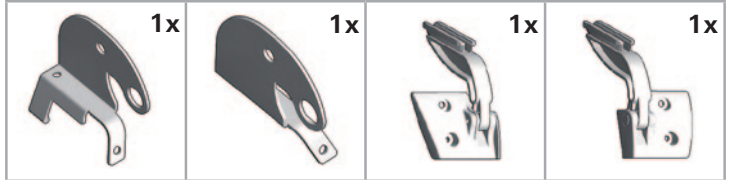
R8x / R6x



R7x / R4x

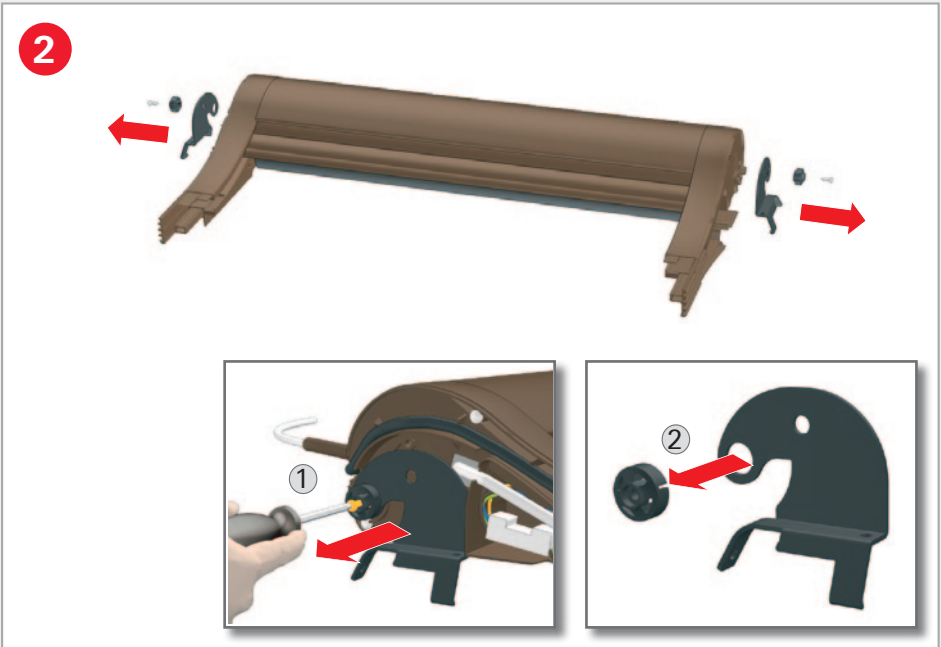
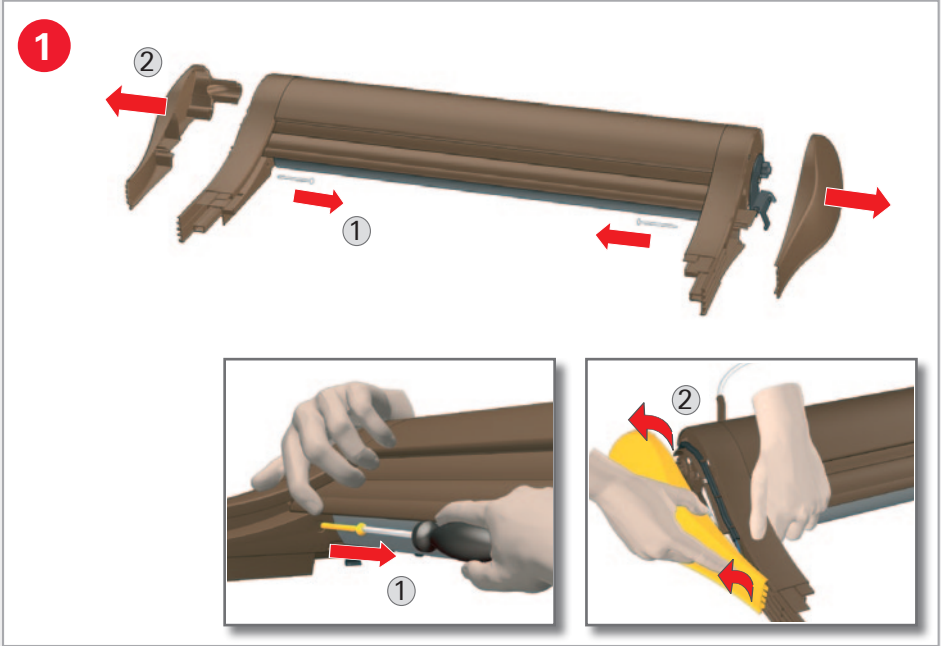


84x / 6xx

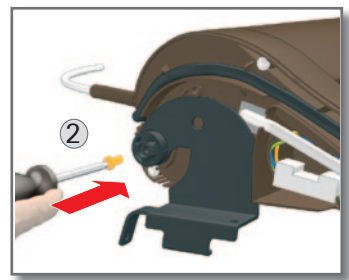
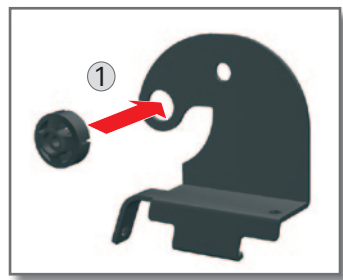


73x / 43x

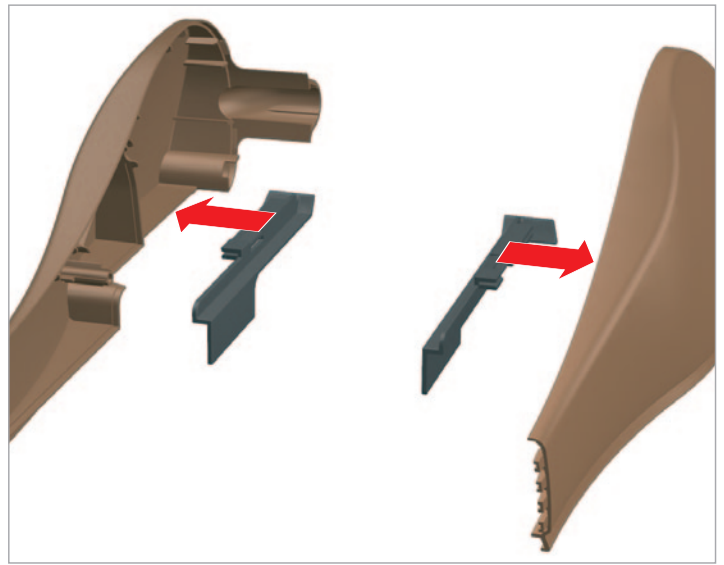




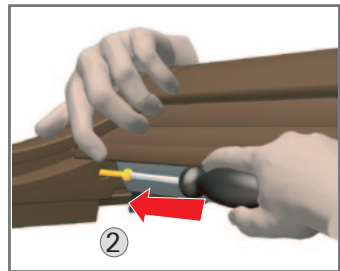
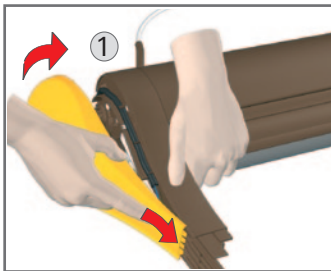
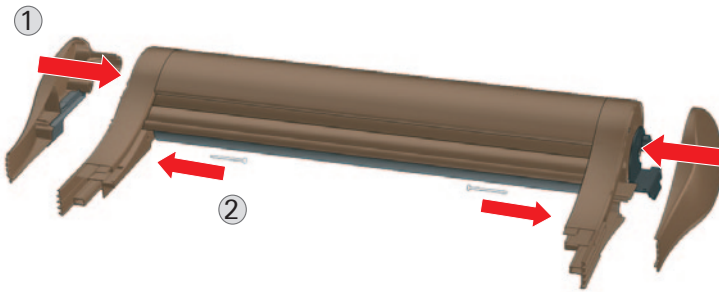
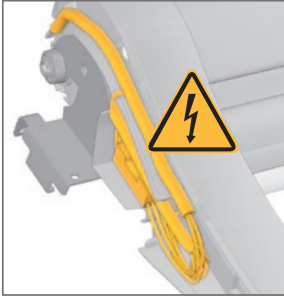
3



73x / 43x



4





☎ +49 (0)1805 905051*
☎ +49 (0)1805 904051
www.roto-frank.com



☎ +43 2754 21199
☎ +43 2754 21199-50
www.roto-frank.at
www.roto-frank.si



☎ +41 (0)44 267 47 47
☎ +41 (0)44 267 47 46
www.roto-frank.ch



☎ +33 (0)387 292430
☎ +33 (0)387 914901
www.roto-frank.fr



☎ +44 (0) 1788 558600
☎ +44 (0) 1788 558606
www.roto-frank.com



☎ +353 67 50700
☎ +353 67 34631
www.careyglass.com



☎ +32 (0)67 89 41 30
☎ +32 (0)67 89 41 72
www.roto-frank.be



☎ +32 (0)800 0232114
☎ +32 (0)800 0232116
www.roto-frank.nl



☎ 902 25 01 01
☎ 902 25 01 02
www.maydisa.com



☎ (236) 21 80 72
☎ (236) 21 73 26
☎ (236) 21 52 89
www.imporjan.com



☎ +48 81 855 05 22, 24, 25
☎ +48 81 855 05 28
www.roto.pl



Euroizol LTD
☎ +38 44 566 73 37
☎ +38 44 235 98 14
www.roto.ua



☎ +7 495 775 64 71, 81
☎ +7 495 775 64 79
Kalinigrad
☎ +7 401 277 96 44
www.roto.ru



VBH Estonia AS
☎ +372 6401 331
☎ +372 6401 330
www.roto.ee



SIA VBH Latvia
☎ +371 6738 1890
☎ +371 6738 1792
www.roto.lv



☎ +370 5270 0751
☎ +370 5270 0746
www.roto.lt



VTI-Invest
☎ +375 17 258 81 71
www.roto.by



☎ +420 272 651428
☎ +420 271 750187
www.roto-frank.cz
www.roto.sk



☎ +36 99 534494
☎ +36 99 534498
www.roto.hu



☎ +39 0421 618738
☎ +39 0421 345125
www.orsogrillabbaini.com



☎ +385 (0)1/ 3490360
☎ +385 (0)1/ 3490362



☎ +40 312 281586 - 88
☎ +40 312 281589
www.roto-romania.ro



☎ +30 (2310) 796950
☎ +30 (2310) 796783
www.eurotecnica.gr



☎ +90 216 573 96 92
☎ +90 216 572 31 48

* 0,14 EUR / Min. aus dem dt. Festnetz. Mobilfunkpreise können abweichen.