

## Technisches Produktdatenblatt Außenrollo Screen Manuell für Dachfenster Designo / Klassik



Anwendungsbereich: außen

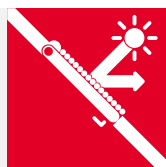
### Die Vorteile im Überblick

- Effektiver Hitzeschutz
- Auch bei offenem Fenster voll funktionsfähig
- Witterungsbeständig, verschleißfest und schmutzunempfindlich
- Ideal zur Kombination mit innenliegendem Sonnenschutz
- Einfache Bedienung per Hand in der Fensterputzstellung
- Schneller Einbau von innen

### Technik & Details

#### ZAR M

|                          |  |             |
|--------------------------|--|-------------|
| <b>Anwendungsbereich</b> | Sonnenschutz außen                             |             |
| <b>Material, Gewebe</b>  | PVC beschichtetes Fiberglasgewebe,             |             |
| <b>Farbe</b>             | grau   |             |
| <b>Pflege</b>            | Feucht abwischbar                              |             |
| <b>Lichttransmission</b> | R4/R7: 33 %                                    | R6/R8: 24 % |
| <b>Lichtreflexion</b>    | R4/R7: 10 %                                    | R6/R8: 13 % |
| <b>Lichtabsorbtion</b>   | R4/R7: 57 %                                    | R6/R8: 63 % |
| <b>Größenraster</b>      | Verfügbar in allen Roto Wohndachfenster Größen |             |
| <b>Ausführungen</b>      | M: Manuell                                     |             |



### Technische Werte in Abhängigkeit zur Verglasung bei R4/R7

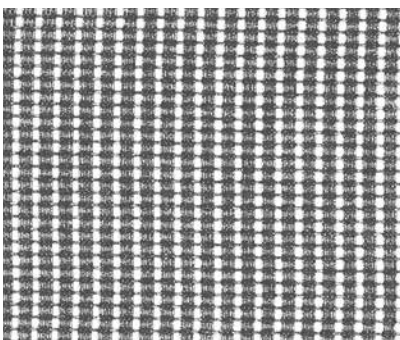
| Glasbezeichnung                 | Roto Kurzbezeichnung | $U_g$ (W/m <sup>2</sup> K) | g-Wert in % | Strahlungstransmissionsgrad | Strahlungsreflexionsgrad | Strahlungsabsorptionsgrad | $F_c$ Abminderungsfaktor | $g_{total}$ |
|---------------------------------|----------------------|----------------------------|-------------|-----------------------------|--------------------------|---------------------------|--------------------------|-------------|
| Roto blueLine K/H               | 5                    | 1,0                        | 0,52        | 0,33                        | 0,10                     | 0,57                      | 0,46                     | 0,24        |
| Roto blueLine Plus K/H          | 8                    | 1,0                        | 0,51        | 0,33                        | 0,10                     | 0,57                      | 0,46                     | 0,24        |
| Roto blueLine Plus Anti-Tau K/H | 8A                   | 1,0                        | 0,52        | 0,33                        | 0,10                     | 0,57                      | 0,46                     | 0,24        |
| Roto blueTec K/H                | 9G                   | 0,8                        | 0,54        | 0,33                        | 0,10                     | 0,57                      | 0,43                     | 0,23        |
| Roto blueTec Plus K/H           | 9P                   | 0,5                        | 0,4         | 0,33                        | 0,10                     | 0,57                      | 0,44                     | 0,17        |
| Roto acousticLine NE K/H        | 6E                   | 0,7                        | 0,43        | 0,33                        | 0,10                     | 0,57                      | 0,46                     | 0,20        |

### Technische Werte in Abhängigkeit zur Verglasung bei R6/R8

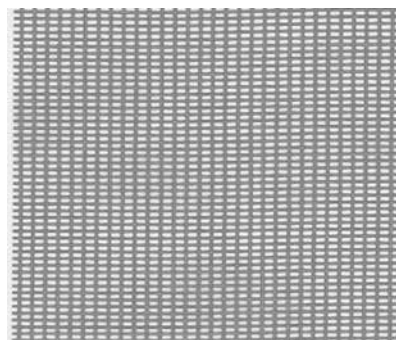
| Glasbezeichnung                 | Roto Kurzbezeichnung | $U_g$ (W/m <sup>2</sup> K) | g-Wert in % | Strahlungstransmissionsgrad | Strahlungsreflexionsgrad | Strahlungsabsorptionsgrad | $F_c$ Abminderungsfaktor | $g_{total}$ |
|---------------------------------|----------------------|----------------------------|-------------|-----------------------------|--------------------------|---------------------------|--------------------------|-------------|
| Roto blueLine K/H               | 5                    | 1,0                        | 0,52        | 0,24                        | 0,13                     | 0,63                      | 0,37                     | 0,19        |
| Roto blueLine Plus K/H          | 8                    | 1,0                        | 0,51        | 0,24                        | 0,13                     | 0,63                      | 0,37                     | 0,19        |
| Roto blueLine Plus Anti-Tau K/H | 8A                   | 1,0                        | 0,52        | 0,24                        | 0,13                     | 0,63                      | 0,37                     | 0,19        |
| Roto blueTec K/H                | 9G                   | 0,8                        | 0,54        | 0,24                        | 0,13                     | 0,63                      | 0,34                     | 0,18        |
| Roto blueTec Plus K/H           | 9P                   | 0,5                        | 0,4         | 0,24                        | 0,13                     | 0,63                      | 0,34                     | 0,14        |
| Roto acousticLine NE K/H        | 6E                   | 0,7                        | 0,43        | 0,24                        | 0,13                     | 0,63                      | 0,36                     | 0,16        |

#### Berechnung mit folgenden Bedingungen

- Der Strahlungsreflexionsgrad bei des Rollos ist annäherungsweise gerechnet.  
Von größerer Bedeutung ist jedoch der Transmissionsgrad, der gleich Null ist
- Die Ergebnisse sind nicht zur Berechnung solarer Energiegewinne oder zur Bewertung der wärmetechnischen Behaglichkeit vorgesehen
- Die strahlungsphysikalischen Daten sind Anhaltswerte und entbinden nicht von einer individuellen Prüfung



Außenrollo Screen, grau  
für WDF R8../R6../6x/84



Außenrollo Screen, grau  
für WDF R7../73

#### Roto Dach- und Solartechnologie GmbH

Wilhelm-Frank-Straße 38 – 40  
97980 Bad Mergentheim

Telefon: 07931 5490-8600  
Telefax: 07931 5490-58