

Hinweise zur Aufsetzkranzerhöhung beim VELUX Flachdach-Fenster

Sehr geehrte VELUX Kundin, sehr geehrter VELUX Kunde,

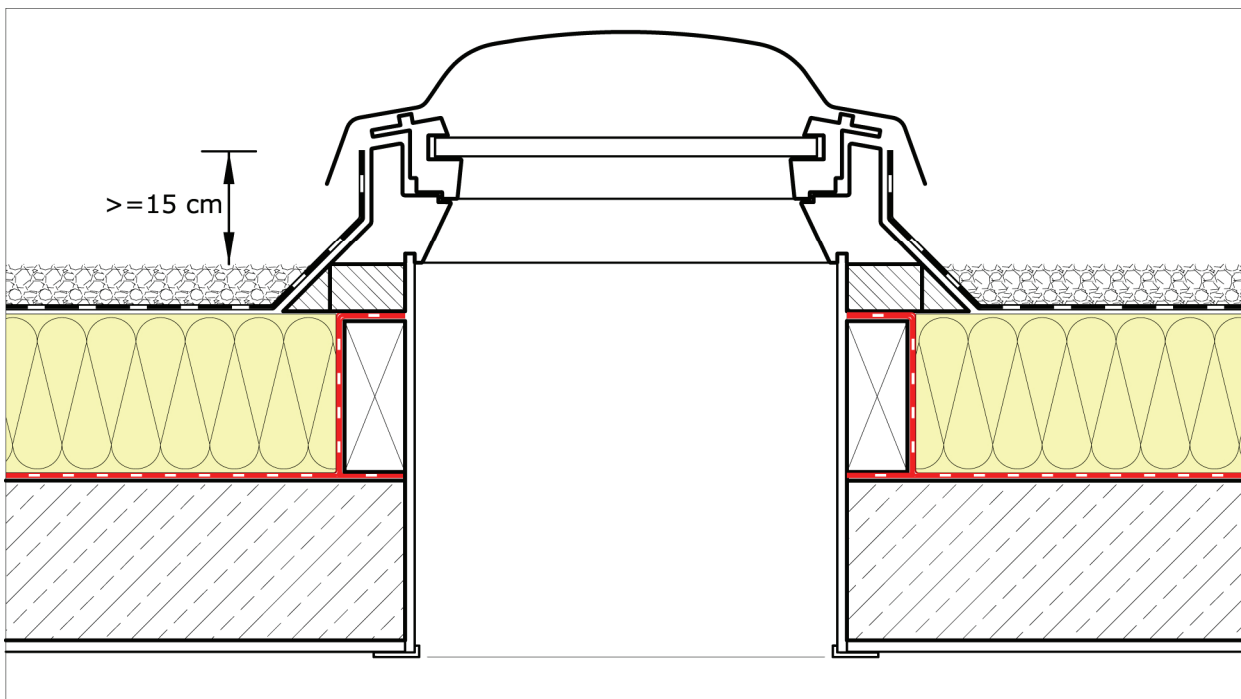
nachfolgend erhalten Sie die gewünschten Informationen zur Aufsetzkranzerhöhung beim VELUX Flachdach-Fenster.

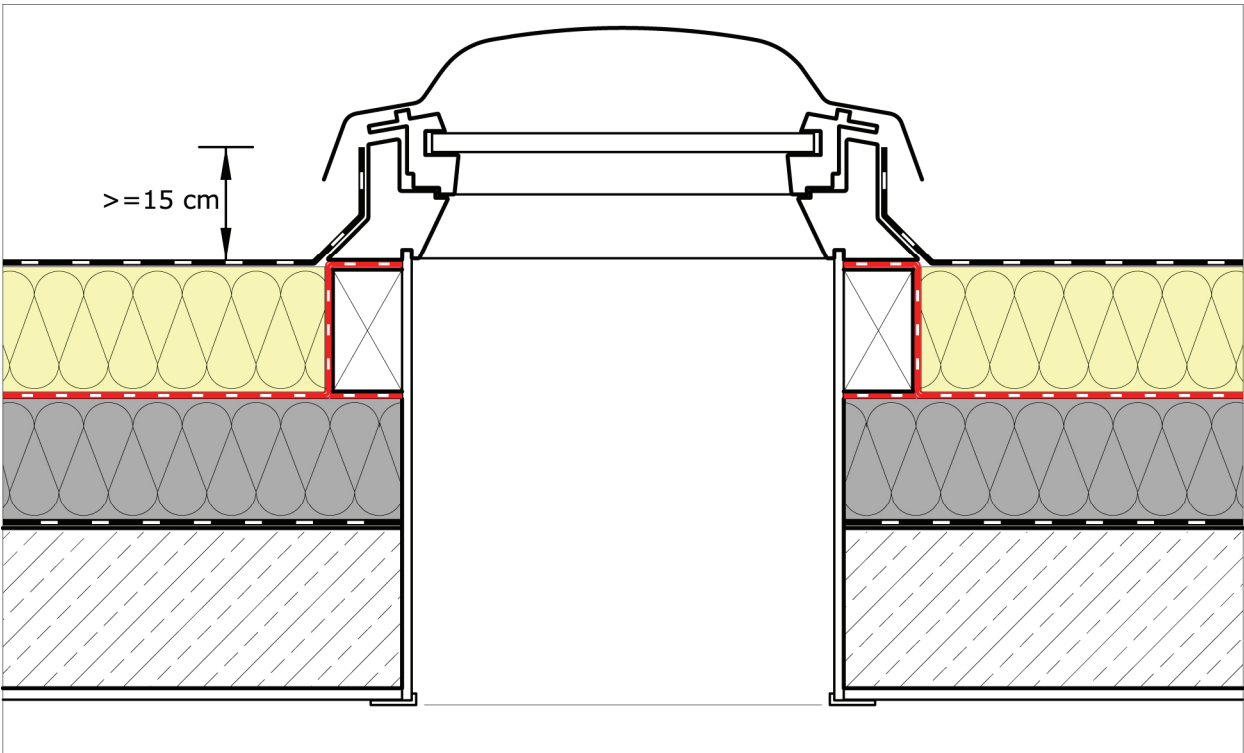
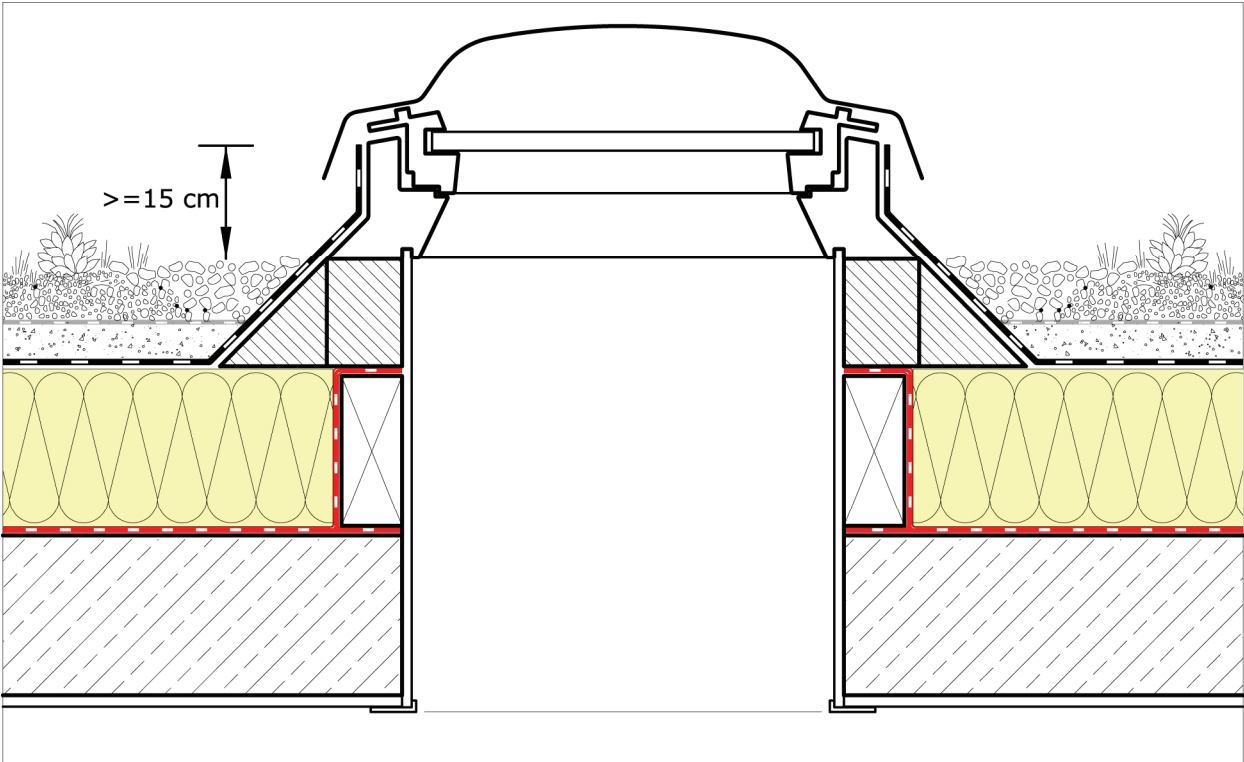
Gemäß der Flachdachrichtlinie muss sich die Oberkante eines Aufsetzkranzes mindestens 0,15 m über der Oberfläche des Belages befinden.

Sind Kiesschüttungen bzw. eine Gründachbepflanzung auf den Flachdach-Abdichtungslagen vorgesehen, dann ist der Aufsetzkranz entsprechend den Forderungen der Flachdachrichtlinie soweit hochzusetzen, dass ein Abstand von 15 cm zwischen Oberkante Aufsetzkranz und Oberkante Belag (Kies, Gründachbepflanzung) eingehalten wird.

Häufig wird dann ein so genannter „Bohlenkranz“ aus Holz zum Höhenausgleich unter dem Aufsetzkranz platziert und mit der Tragschale des Flachdaches und dem Aufsetzkranz mechanisch dauerhaft verbunden.

Im Sanierungsfall wird es ebenfalls notwendig sein, den Aufsetzkranz höher zusetzen, um die Aufbauhöhe der zusätzlichen Dämmschichten auszugleichen.





Weitere Fachinformationen und Unterlagen

erhalten Sie über unseren Internetauftritt www.velux.de/info